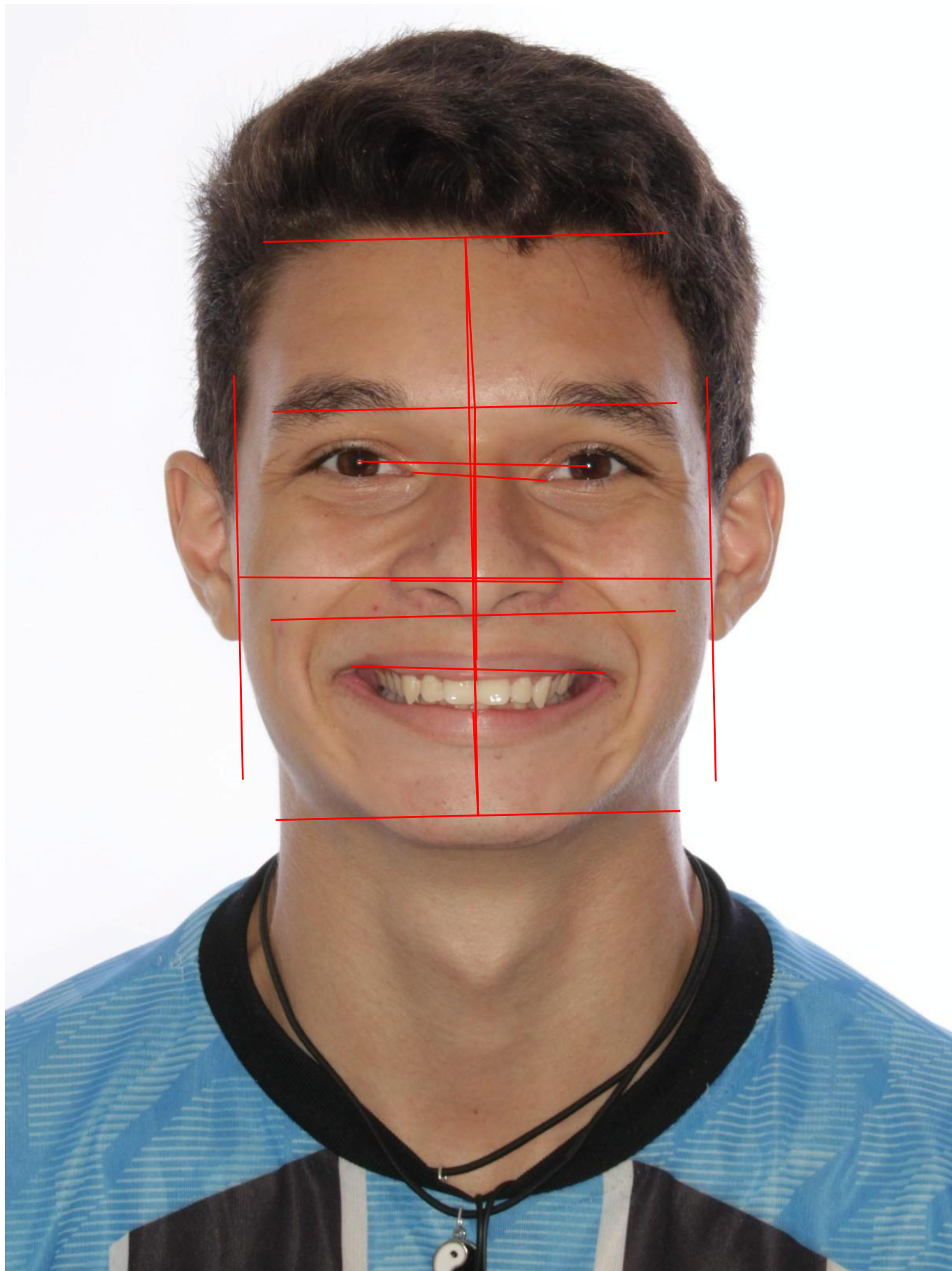


ANÁLISE FACIAL FRONTAL



ANÁLISE FACIAL FRONTAL

	Nome	Valor	Padrão	Desvio	Classe
1	Largura Facial (ZA'-AZ') (ZA'-AZ')	187,066mm	160 ± 30	27,066	---
2	Altura Facial (C-Me') (C-Me')	228,55mm	200 ± 30	28,55	---
3	Proporção Facial ((C-Me')/(ZA'-AZ'))	1,222	1,35	-0,128	---
4	Altura do Terço Superior (C-G)	67,273mm	70 ± 15	-2,727	---
5	Altura do Terço Médio (G-SN)	82,236mm	70 ± 15	12,236	---
6	Altura do Terço Inferior (Sn-Me')	79,117mm	70 ± 15	9,117	---
7	Desvio do DN (DN-(G-F))	2,254mm	0 ± 1	2,254	---
8	Desvio do PN (PN-(G-F) - AFF)	0,817mm	0 ± 1	0,817	---
9	Desvio do Li (lis-(G-F))	-0,742mm	0 ± 1	-0,742	---
Avaliação Terço Médio					
10	Distância Intercantal (IC-CI)	52,823mm	30 ± 10	22,823	---
11	Base Alar (BA-AB)	67,798mm	40 ± 10	27,798	---
12	Proporção (IC/BA) ((IC-CI)/(BA-AB))	0,779	1	-0,221	---
13	Distância Interpupilar (P1-P2)	91,041mm	60 ± 30	31,041	---
14	Largura da Boca (Co1-Co2)	100,469mm	70 ± 30	30,469	---
15	Proporção (IP-LB) ((P1-P2)/(Co1-Co2))	0,906	1	-0,094	---
Avaliação do Terço Inferior					
16	Comprimento Base do Nariz até Bordo do Lábio Superior (SN-Ls)	25,768mm	15 ± 10	10,768	---
17	Comprimento Bordo do Lábio Inferior até Mento ((Li-Me'))	40,846mm	40 ± 20	0,846	---
18	Proporção Labial (CIs/Cli) ((SN-Ls)/(Li-Me'))	0,631	0,5	0,131	---
Planos					
19	Extremo Facial Direito (PLANO ZA')	---	---	0,131	---
20	Extremo Facial Esquerdo (PLANO AZ')	---	---	0,131	---
21	Plano da Glabella (Glabela FF)	---	---	0,131	---
22	Plano de Trichion (Trichion FF)	0mm	---	0,131	---
23	Plano Mentoniano (Me Tecido Mole FF)	---	---	0,131	---
24	Plano Sub-Nasal (Sub-Nasal FF)	---	---	0,131	---

ANÁLISE SINTÉTICA

ANÁLISE FACIAL FRONTAL